



Mielenterveys- ja päihdetyön toimintamalli kohtaamisen tueksi

Kehittäjätiimit

Ylöjärven kaupunki



Ihmislähtöisyys mielenterveys- ja päihdetyön taustalla

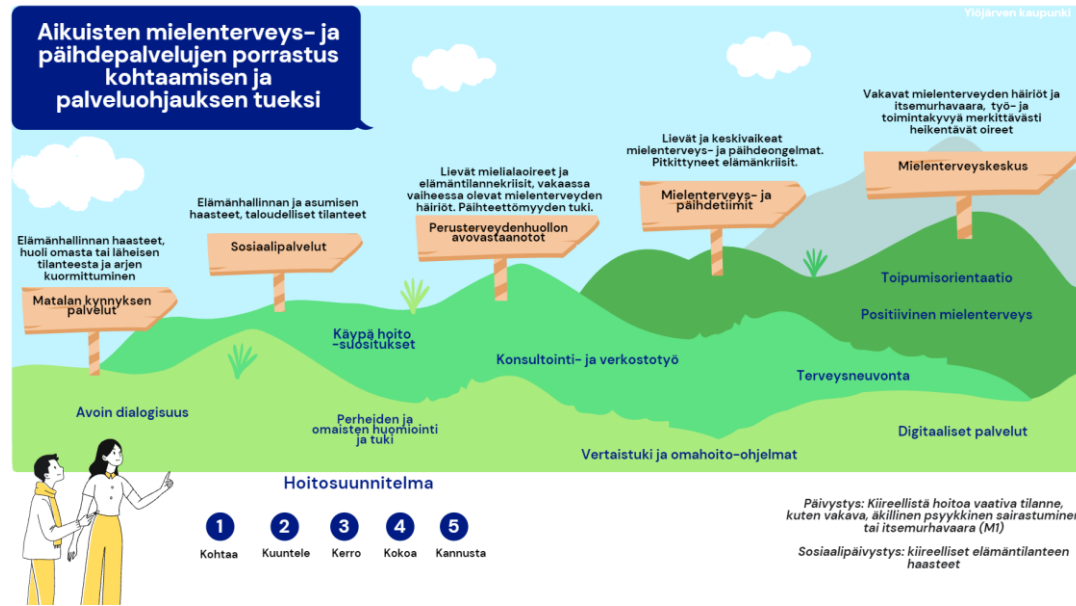


Kohtaamisia

- Kohdatuksi ja kuulluksi tulemista
- Oikea-aikaisuutta ja tarpeenmukaisuutta
- Lähellä arkea olevaa tukea
- Rinnalla kulkemista
- Tasa-arvoisuutta ja yhteistyötä
- Toivon vahvistamista
- Avun tarvitsijan ja läheisten osallisuutta
- Voimavarakeskeisyyttä - autetaan vahvistamaan omaa roolia toipumisprosessissa ja löytämään keinoja mielekkääseen arkeen



Mielenterveys- ja päihdetyön toimintamallit



- Tarkoitettu perustason mielenterveys- ja päihdetyön työn tueksi
- Sisältää keinoja kohtaamisen, puheeksi ottamisen, kartoittamisen, ohjauksen sekä perheiden huomioimisen tueksi
- Taustalla mielenterveys- ja päihdetyötä ohjaavat lait, kansalliset strategiat, kiireettömän hoidon porrastus, hoito-ohjelmat ja käypä hoito-suositukset
- Ohjaavina arvoina toipumisorientaatio ja avoin dialogisuus - ihmislähtöisyys
- Rakennettu yhteiskehittäjien – mukana työntekijöitä, järjestöt ja kokemusasiantuntijoita



Toimintamallien sisältö

- 1) Kohtaaminen
- 2) Tunnistaminen
- 3) Puheeksi ottaminen
- 4) Kartoittaminen
- 5) Arjen tuki 041 730 8442
- 6) Näyttöön perustuvia toimintamalleja ja hoito-ohjelmia
- 7) Perheiden ja läheisten huomiointi
- 8) Monialaisen yhteistyön rakenne
- 9) palveluohjaus

